



Soldadoras Perú

# CATÁLAGO PRODUCTOS



# ET 200i AC/DC

## Soldadura TIG AC / DC HF y Electrodos Revestidos



ET 200i AC/DC

La ET200i AC/DC es una máquina completa, con todos los recursos para soldadura TIG y Electrodos.

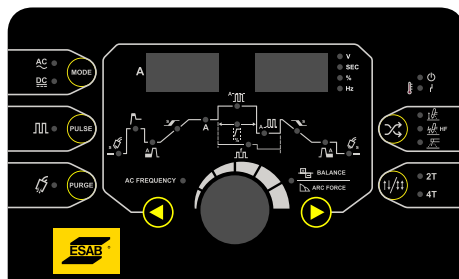
Con excelente desempeño TIG AC/DC, es ideal para soldaduras de alto rendimiento en aluminio, aleaciones de aluminio, aleaciones de magnesio, acero inoxidable, acero al carbono y cobre. Y además, puede soldar con cualquier tipo de electrodo revestido.

- **Salida con corriente AC para aluminio**, aleaciones metálicas, magnesio y salida con corriente DC para todos los demás tipos de metales.
- **TIG HF (Alta Frecuencia)**, facilita la operación para la apertura del arco y evita la contaminación de la pieza y del tungsteno.
- **Lift TIG** ideal para ser usado en aplicaciones donde el TIG HF no puede ser aplicado.
- **Modo TIG pulsado, AC o DC**, es excelente para soldadura en espesores pequeños con fácil control del aporte de calor.
- **Balance de onda**, ajuste utilizado para controlar la limpieza de óxidos en la soldadura y la penetración del arco.
- **Panel completo y fácil de usar**, seleccione el parámetro que desea configurar y ajuste con la única perilla central visualizando el valor en los instrumentos digitales.

### Principales Aplicaciones

- Fabricación de muebles
- Fabricación Ligera
- Reparación y mantenimiento

Para más información visite [esab.com](http://esab.com)



Seleccione el parámetro que desea configurar y ajústelo en los instrumentos digitales.

# ET 200i AC/DC

| Especificaciones                      |  |
|---------------------------------------|--|
| Tensión de alimentación               | 1Ø - 220 (+/-10%)  |
| Frecuencia de alimentación            | 50/60Hz  |
| Rango de Corriente - TIG (GTAW)       | 5 - 200A (DC)<br>30 - 200A (AC LiftTIG)<br>10 - 200A (AC TIG HF) |
| Rango de corriente - Electrodo (SMAW) | 5 - 170A (DC)<br>10 - 170A (AC)                                  |
| Cargas Autorizadas - TIG (GTAW)       | 200A / 18,0V @ 20%<br>116A / 24,6V @ 60%<br>90A / 13,6V @ 100%   |
| Cargas Autorizadas - Electrodo (SMAW) | 170A / 26,8V @ 15%<br>100A / 24,0V @ 60%<br>80A / 23,2V @ 100%   |
| Potencia                              | 7,89 KVA   |
| Normas                                | IEC 60974-1 / CSA E60974-1-00 / UL60974-1                        |
| Fusible recomendado                   | 20A  |
| Clase de Protección                   | IP23   |
| Clase de Aplicación                   | S  |
| Dimensiones (An x L x Al)             | 240 x 475 x 400mm  |
| Peso                                  | 22kg   |
| Información de Compra                 |  |
| ET 200i ACDC                          | 0738827  |

# HandyArc 162i

La gran noticia para los soldadores es pequeña



HandyArc 162i

\*Las nuevas Handyarc son las únicas inversoras del segmento con una garantía de 2 años. Más información en [esab.com/garantia](http://esab.com/garantia)

El éxito de HandyArc ahora tiene una nueva cara, con un diseño innovador y aún más robusto. Con solo 3.7 kg y con voltaje de alimentación de 220V.

La nueva línea HandyArc trae un nuevo concepto de máquinas portátiles, con identidad y calidad de ESAB, potencia, confiabilidad y versatilidad en un equipo listo para usar. Realice cualquier trabajo con la nueva HandyArc .

- **Máxima robustez** - Máquina fabricada con compuestos resistentes al fuego y resistencia al impacto, que garantizan la vida útil más larga del mercado.
- **Alta portabilidad** - con un manija reforzada para el transporte, el modelo es compacto y cabe en su armario de herramientas y en el maletero de su motocicleta.
- **Panel simple y fácil de usar** - Ajuste de los parámetros de soldadura por corriente o según el diámetro del electrodo.
- **Económico como siempre** - Excelente eficiencia que garantiza el menor consumo de energía en la categoría.
- **Alto desempeño** - Con soldabilidad impecable y fácil apertura del arco.
- **Es ESAB, puede confiar** – Sometido a las pruebas más rigurosas y certificado por el estándar internacional, el nuevo HandyArc es su herramienta de soldadura de por vida.
- **Productividad y seguridad** - El sistema con turbo ventilación más eficiente y sensor de sobrecalentamiento garantiza que su máquina funcione todo el día.
- **Extremadamente versátil** - Suelta todo tipo de materiales: acero al carbono, aluminio, cromo y aleaciones de níquel.

## Aplicaciones principales

- Escuela de soldadura
- Hobby
- Herrerías
- Pequeñas reparaciones

Visite [esab.com](http://esab.com) para obtener mas información.



LLUVIA Y  
POLVO



CAÍDAS



GOLPES



LARGA  
DURABILIDAD



AMBIENTES DE  
TEMPERATURA  
EXTREMA

# HandyArc 162i

| <b>Especificaciones</b>                     |   |
|---|---|
| Modelo                                      | <b>162i</b>                                       |
| Tensión de red                              | <b>220V +/-10%</b>                                |
| Frecuencia de red                           | 50/60 Hz  |
| Rango de corriente                          | 20-160A   |
| Ciclo de trabajo (40 °C)<br>Electrodo (MMA) | 72A/22,9V@100%<br>92A/23,7V@60%<br>160A/26,4V@20% |
| Tensión en vacío                            | 75V   |
| Factor de potencia con<br>corriente máxima  | 0,77  |
| Máxima eficiencia de corriente              | 83%   |
| Corriente efectiva máxima                   | 14,3A   |
| Corriente nominal máxima                    | 32A   |
| Dimensiones (An x L x Al)                   | 115 x 300 x 232 mm                                |
| Peso  | 3,7 kg  |
| Potencia aparente                           | 7,04 kVA  |
| Potencia consumida                          | 5,5 kW  |
| Transformador recomendado                   | ≥ 10,5 kVA  |
| Disyuntor recomendado                       | ≥35 A   |
| Temperatura de funcionamiento               | -10 °C a 40 °C                                    |
| Clase de protección                         | IP 21S  |
| Normas                                      | IEC 60974-1                                       |

## **Códigos**

HandyArc 162i, 220V 50/60Hz

0618672

*Incluye pinza porta electrodos, pinza de masa, manija superior, manual y correa para el hombro*

# HandyArc MIG 160i

La soldadura MIG nunca ha sido tan fácil



HandyArc MIG 160i

## Indicaciones de uso

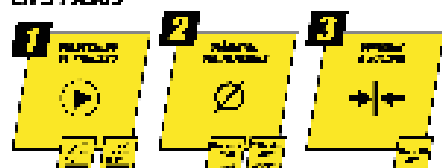
- Hacer
- Hobby
- Reparación y mantenimiento
- Fabricación ligera

La HandyArc MIG 160i es una fuente de poder invertida para soldadura MIG/MAG, alambres tubulares y electrodos, con estructura liviana y pequeño volumen, para trabajos de mantenimiento en campo y en taller. El alimentador de alambre está diseñado para cargar bobinas de 5 kg de alambre hasta 0,9 mm, con funcionalidad para gas amoníaco (agrega la válvula de la exclusiva tecnología Quick Set, basta configurar el espesor del material base y el diámetro del alambre en el panel del equipo para que la tensión del arco y la velocidad de alimentación de alambre se ajusten automáticamente).

- Función Quick Set, ajuste automático de corriente y voltaje para la aplicación.
- Soldadura de acero al carbono y acero inoxidable.
- Excelente estabilidad con alambres tubulares con gas y sin gas.
- Sistema de protección contra sobrecalentamiento.
- Display digital que proporciona la voltaje ajustado de corriente y voltaje de soldadura. Cuando se abre el arco de soldadura, la pantalla muestra otros parámetros en tiempo real.
- El equipo HandyArc MIG 160i es robusto, compacto y liviano, lo que facilita su traslado.
- Opción de reducción de voltaje (VRD) para aumentar la seguridad.

Víste [www.comar.com](http://www.comar.com) para más información.

## FUNCION QUICK SET AJUSTE RÁPIDO EN 3 PASOS



# HANDYARC MIG 160i



Panel HandyArc MIG 160i

# HandyArc MIG 160i

| Especificaciones  |  |
|---|--|
| Tensión de red  | 1Ø / 220V + ou -10% / 50 o 60 Hz                                 |
| Ciclo de trabajo (40 °C)<br>MMA (Electrodo revestido)             | 140 A @ 15%, 25,6 V<br>70 A @ 60%, 22,8 V<br>54 A @ 100%, 22,2 V |
| GMAW (MIG/MAG)  | 160 A @ 15%, 22 V<br>80 A @ 60%, 18 V<br>62 A @ 100%, 17,1 V     |
| Voltaje de circuito abierto<br>CC<br>VRD ENCENDIDO                | 82 V<br>< 35 V   |
| Rango de Corriente<br>MMA (Electrodo revestido)<br>GMAW (MIG/MAG) | 10 -140 A<br>30 -160 A   |
| Corriente efectiva máxima (40 °C)                                 | 10 A   |
| Corriente nominal de entrada                                      | 27 A   |
| Factor de potencia con corriente máxima                           | 0,8  |
| Potencia aparente   | 9,0 kVA  |
| Temperatura de funcionamiento                                     | -10 °C a +40 °C  |
| Dimensiones (An x L x Al)   | 206,3 x 439,7 x 308 mm   |
| Peso  | 10,2 kg  |
| Normas técnicas   | IEC 60974-1  |
| Clase térmica   | H  |
| Clase de protección   | IP21S  |

| Información de pedidos                   |         |
|--|---------|
| Descripción                              | Código  |
| HandyArc MIG 160i - 1Ø / 220V - 50/60 Hz | 0620227 |

HandyArc MIG 160i se suministra con torcha (antorcha) MIG, pinza de masa, rodillos para alambre sólido (0,6-0,8 mm) y tubular (0,8-0,9 mm), manual de instrucciones.

# LHN 202i

## Soluciones portátiles para la soldadura profesional



LHN 202i



### Aplicaciones principales

- Talleres de trabajo
- Herrerías
- Construcción civil
- Fabricación en general
- Pequeñas reparaciones
- Trabajo de campo

La LHN 202i Pro es una fuente de alimentación sólida y resistente para el soldador profesional. La máquina proporciona un rendimiento de soldadura de vanguardia y fiabilidad mediante el uso de los últimos dispositivos electrónicos y control digital de alto rendimiento, garantizando un arco preciso y constante. La LHN 202i Pro proporciona una potencia para soldadura CC (corriente continua) suave que le permite soldar una gran variedad de metales, como los aceros aleados y no aleados, acero inoxidable y hierro fundido. La configuración de la fuerza del arco y del arranque en caliente es regulable y ayuda al usuario a encontrar exactamente el arco más adecuado para el trabajo. Al ser digital, el microprocesador controla de manera precisa todas las funciones y proporciona el mejor rendimiento de soldadura de su categoría en toda la gama de amperaje de la máquina. La LHN 202i Pro puede usarse con electrodos de hasta 4,0 mm Ø. La LHN 202i puede realizar fácilmente tareas de soldadura TIG usando un arranque Live Tig. Equipe la fuente de alimentación con la torcha TIG opcional que con válvula de gas incorporada, un regulador y una botella de gas, y estará listo para soldar acero al carbono o acero inoxidable con o sin material de aporte.

- Características del arco superiores: rendimiento suave y estable.
- Compatible con generadores: adecuado para usar con generadores (recomendados de 7 kW).
- Fácil de usar: ajuste la corriente de soldadura y suelde con excelentes resultados.
- Práctico diseño: hace que la fuente de alimentación sea fácil de transportar, lo que permite su uso en casi cualquier lugar de trabajo.
- Diseño robusto: grado IP23S diseñado para el taller de fabricación o para las aplicaciones en obras.

Visite [esab.com](http://esab.com) para más información.

# LHN



# LHN 202i

| Especificaciones                    |  |
|-------------------------------------|--|
| Tensión de red                      | 1Ø 220V +/- 10%  |
| Frecuencia de red                   | 50/60 Hz   |
| Rango de corriente                  | SMAW<br>GTAW   |
|                                     | 20A / 20,8V - 200A / 28V<br>10A / 10,4V - 200A / 18V     |
| Ciclo de trabajo SMAW, 40 °C        | 200A @ 25%, 28V<br>129A @ 60%, 25,2V<br>100A @ 100%, 24V |
| Ciclo de trabajo GTAW, 40°C         | 200A @ 25%, 18V<br>129A @ 60%, 15,2V<br>100A @ 100%, 14V |
| Tensión en vacío                    | 63V (c/ VRD = 35V)                                       |
| Factor de potencia corriente máxima | 0,64   |
| Máxima eficiencia de corriente      | > 82%  |
| Corriente efectiva máxima           | 23 A   |
| Corriente nominal máxima            | 45 A   |
| Dimensiones (An x L x Al)           | 153 x 403 x 264 mm                                       |
| Peso                                | 8,1 kg   |
| Potencia aparente                   | 10 kVA   |
| Potencia consumida                  | 6,6 kW   |
| Generador recomendado               | 11kVA  |
| Disyuntor recomendado               | 32 A   |
| Temperatura de operación            | -10 a 40°C   |
| Norma                               | IEC 60974-1  |
| Clase de protección                 | IP 23S   |

| Códigos   |         |
|---|---------|
| LHN 202i (lista para usar con cable portaelectrodos, pinza de masa, correa para el hombro, manual del usuario, plazo de garantía y guía de inicio rápido) | 0617775 |

# LHN 242i

Revolucionamos todo, una vez más.  
No se conforme con tener lo básico, elija LHN.



LHN 242i



## Aplicaciones principales

- Talleres de trabajo
- Herrerías
- Construcción civil
- Fabricación en general
- Pequeñas reparaciones
- Trabajo de campo

La nueva generación de la familia LHN ahora forma parte de la línea mundial ESAB Rogue y presenta un diseño exclusivo y mucho más moderno, una estructura superresistente con la más alta tecnología del mercado.

La nueva LHN 242i está lista para ser utilizada en cualquier trabajo, sea en el campo, en el taller o en la fábrica, y al igual que todos los equipos de ESAB, sigue estrictos estándares de calidad y normas que rigen en todo el mundo.

¡Si el trabajo que realiza es especial, también el inversor que utilice tiene que serlo!

- Fuente de alimentación monofásica de 220V.
- Panel con pantalla digital de potente brillo, que permite leer incluso a larga distancia, y botones fáciles de usar, incluso con guantes de soldar.
- Probado y aprobado con los estándares de calidad más rigurosos a nivel mundial. Sometido a pruebas de impacto, caída, ciclo de trabajo, larga duración, ambientes extremos con alta y baja temperatura, lo que resulta en una vida mucho más prolongada para su equipo.
- El equipo tiene un nuevo panel frontal y un nuevo selector de proceso de soldadura.
- Paneles fabricados con materiales especiales para resistir caídas e ignifugos.
- Manija ergonómica y resistente, lo que brindará mayor movilidad y una sensación de mayor comodidad y seguridad.
- El equipo tiene una excelente soldabilidad con todos los tipos de electrodos de hasta 4 mm.
- El equipo me permite una excelente estabilidad de arco en todas las posiciones y un encendido suave.
- Soldadura TIG con tecnología LiftArc.
- HotStart: facilita la apertura del arco eléctrico y evita que el electrodo se adhiera a la pieza de trabajo.
- ArcForce - su ajuste automático mantiene la estabilidad del arco durante la soldadura..

Visite [esab.com](http://esab.com) para más información.

# LHN

# LHN 242i

## Especificaciones

|                                       |   |
|---------------------------------------|---|
| Voltaje de entrada                    | 1Ø – 220V (+/-10%)                      |
| Frecuencia                            | 50/60 Hz                                |
| Voltaje de salida de circuito abierto | 83 V                                    |
| Rango de corriente                    | 10 – 200 A                              |
| Ciclo de trabajo Electrodo (SMAW)     | 200 A / 28V @ 40%<br>126 A / 25V @ 100% |
| Ciclo de trabajo TIG (GTAW)           | 200 A / 18V @ 40%<br>126 A / 15V @ 100% |
| Generador recomendado                 | 10 kVA                                  |
| Protección recomendada                | 50A                                     |
| Clase de protección                   | IP21S                                   |
| Dimensiones (An x L x Al)             | 155 x 440 x 325 mm                      |
| Peso                                  | 8,9 kg                                  |
| Estándar mundial                      | IEC 60.974-1                            |

## Accesorios

|                                       |         |
|---------------------------------------|---------|
| Portaelectrodos 300 A                 | 0904762 |
| Cable con pinza de masa               | 0903632 |
| Antorcha Tbi SR 26V TSB 13 mm (3,5mm) | 0407987 |

## Códigos

|   |         |
|---|---------|
| LHN 242i<br><i>(lista para usar con cable portaelectrodos, pinza de masa, correa para el hombro, manual del usuario, plazo de garantía y guía de inicio rápido)</i> | 0617777 |
|---|---------|

## NORMA IEC 60.974-1

Todos los equipos de ESAB pasan las pruebas más rigurosas.



LLUVIA Y  
POLVO



CAÍDAS



GOLPES



LARGA  
DURACIÓN



AMBIENTES DE  
TEMPERATURA  
EXTREMA

# LHN 280i Plus

La nueva generación es aún mejor



LHN 280i Plus

El inversor de soldadura LHN280i Plus es compacto e indicado para los servicios de herrería, reparación y mantenimiento leve.

Tiene corriente de soldadura ajustable de 30 a 250 amperes y puede soldar con electrodos de diámetro de 2,5 a 4 mm. Se recomienda para trabajar con cualquier tipo de electrodo inclusive electrodos celulósicos.

El punto más importante: más potencia, sin aumentar el tamaño o peso de la máquina. La LHN 280i Plus tiene un ciclo de trabajo superior, 250A con un 60%, para trabajar todo el día y función TIG LiftArc con excelente soldabilidad y apertura de arco.

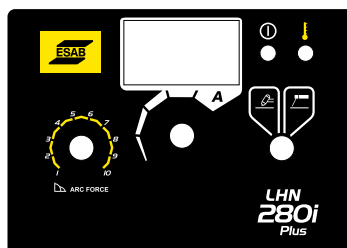
El equipo tiene la función Lift TIG, ofreciendo una soldadura TIG estable y de calidad, cuando es usado con una torcha TIG y gas de protección adecuados.

- **Mayor ciclo de trabajo** - soldadura con electrodos, incluyendo celulósicos y también Lift TIG
- **Display digital** - Mas precisión en el ajuste de la corriente de soldadura ajuste preciso de parámetros
- **Nuevas manijas** - Fácil manejo y transporte, mejor presentación
- **Funcionabilidad** - ArcForce ajustable

Visite [esab.com](http://esab.com) para más información.

## Industria

- Talleres de carpintería metálica
- Construcciones livianas
- Fabricación en general
- Pequeñas reparaciones



Panel LHN 280i Plus

# LHN 280i Plus

| Especificaciones             |                      |
|------------------------------|----------------------|
| Tensión de Entrada           | 1Ø - 220 V (+/- 15%) |
| Frecuencia                   | 50/60Hz              |
| Capacidad de Entrada Nominal | 11kVA                |
| Circuito Abierto Voltaje     | 77V                  |
| Rango de Corriente           | 30 – 250A            |
| Ciclo de Trabajo             | 250A 60%             |
| Dimensiones (An x L x Al)    | 194A 100%            |
| Peso                         | 171 x 442 x 316mm    |
| Grado de Protección          | 11 kg                |
| Norma                        | IP 21S               |
|                              | IEC 60974-1          |

| Opciones y accesorios                             |                 |
|---|-----------------|
| Descripción                                       | Número de parte |
| Antorcha TIG ET 17V                               | 0732271         |
| Careta de Fotosensible Warrior Tech 9-13 Amarilla | 0727888         |

| Información para pedidos  |                 |
|---|-----------------|
| Descripción   | Número de parte |
| LHN 280i Plus – 200V 50/60 Hz<br><i>(Incluye porta electrodo, pinza de masa y correa)</i> | 0616149         |

# Rogue ET 202iP

Un equipo compacto para grandes hechos



Rogue ET 202iP

## Industry

- Industria Farmacéutica y Alimentaria
- Mantenimiento en general
- Fabricación en general
- Fabricación de muebles
- Fabricación Ligera



Panel de control  
con visualización de alto brillo



Antorcha con  
control remoto

Sólida, resistente con rendimiento sin precedentes, el Rogue ET 202iP tiene características de arco excepcionales tanto en modo TIG con alta frecuencia, TIG Pulsado y en modo electrodo.

Lista para todo trabajo y cualquier lugar, un equipo desarrollado para soportar las condiciones más adversas entregando un trabajo perfecto.

Todos los recursos necesarios para una soldadura TIG DC con la más alta calidad en cualquier condición están disponibles en este equipo compacto y completamente probado. Preflujo de gas, corriente de arranque, rampa de subida y bajada, corriente final y postflujos con modo de 2 o 4 tiempos.

Además, tiene una función pulsada con una frecuencia de 0,2 Hz a 500 Hz para un mejor control de la entrada térmica.

En el modo de electrodo, el usuario puede configurar el Hot start y Arc forcé así como seleccionar la curva característica para soldadura con E6010/6011.

Todo eso ajustado mediante una interfaz sencilla e intuitiva.

- **Simplemente de por vida** - registra su equipo en [esab.com/garantia](http://esab.com/garantia) y extienda la garantía de su Rogue a 3 años.
- **Excelente Alta Frecuencia** en la apertura del arco garantiza que no haya fallas o contaminación de la pieza y del tungsteno, con características de arco superiores desempeño suave y estable.
- **Fácil de Usar** – Configuración sencilla de parámetros de forma intuitiva, incluso en las funciones más avanzadas.
- **Controles TIG Avanzados** - Control de la soldadura de principio a fin para los mejores resultados en todos los trabajos.
- **Pulso de hasta 500 Hz** para un control perfecto de la entrada de calor y soldaduras excepcionales en acero inoxidable.
- **Diseño robusto con IP23S** - desarrollado para aplicaciones tanto en el piso como en el sitio de fabricación, con compuestos especiales resistentes a impactos y llamas.
- **Lista para uso** – Antorcha TIG con ajuste de corriente remoto, pinza de masa y manguera de gas

Para más informaciones visite [esab.com](http://esab.com)

| <b>Especificaciones</b>       |                              |                   |
|-------------------------------|------------------------------|-------------------|
| Modelo                        | <b>Rogue ET 202iP</b>        |                   |
| Tensión de red                | 230 VAC ± 15%, 1ph, 50/60 Hz |                   |
| Corriente de Salida Máxima    | 200A                         |                   |
| Potencia Aparente (Salida)    | 6KVA                         |                   |
| Energía Consumida en Stand By | 50 W                         |                   |
| Voltage en Vacío (VRD off)    | 63 V DC                      |                   |
| Proceso                       | <b>SMAW</b>                  | <b>GTAW</b>       |
| Rango de corriente            | 20-200A                      | 10-200A           |
| Cargas permitidas, 40°C       | 100A/24,0V @ 100%            | 100A/14,0V @ 100% |
|                               | 129A/25,2V @ 60%             | 129A/15,2V @ 60%  |
|                               | 200A/28,0V @ 25%             | 200A/18,0V @ 25%  |
| Transformador Recomendado     | ≥ 10 kVA                     |                   |
| Operating Temperature         | -10 to +40 ° C               |                   |
| Enclosure Class               | IP23S                        |                   |
| Estándar                      | IEC 60974-1                  |                   |
| Dimensiones (An x L x Al)     | 403 x 153 x 264 mm           |                   |
| Peso                          | 8.7kg                        |                   |

### NORMA IEC 60.974-1

Todos los equipos de ESAB pasan las pruebas más rigurosas.



LLUVIA Y POLVO



CAIDAS



GOLPES



LARGA DURACION



AMBIENTES DE TEMPERATURA EXTREMA

| <b>Códigos</b> |         |
|----------------|---------|
| Rogue ET 202iP | 0617776 |

*Incluye fuente de poder, cable de entrada de 3m de largo, antorcha TIG 26F 4m 200A, pinza masa con cable de 3m, manguera de gas, correa para el hombro y un juego de piezas de desgaste que incluye electrodo de tungsteno.*

| <b>Opcionales no Incluyedos</b>             |           |
|---|-----------|
| Controlo de Pedal con 4,5m y conector 8-pin | Consultar |
| Cable Porta Electrodo                       | Consultar |



# Rustler EM 215i

La revolución de los inversores MIG/MAG



Rustler EM 215i



Con un diseño único, moderno y pensado en cada detalle, la familia Rustler fue diseñada por los mejores ingenieros alrededor del mundo. Está equipado con la última tecnología inverter, ofreciendo un bajo consumo de energía y una excelente calidad de soldadura.

Optimizadas para soldar los más diversos metales, con programas específicos para electrodos, alambres sólidos y tubulares, de acero al carbono, aceros inoxidable, aluminio e inclusive MIG *brazing*.

Para los soldadores más exigentes, existen configuraciones adicionales como: soldadura 2T o 4T, inductancia, arranque lento (*creep start*), retroceso de alambre (*burnback*), relleno de cráter, control pre / post de flujo de gas, lo que proporciona un ajuste de arco optimizado en la aplicación MIG/MAG, además de tener *Hot Start*, *Arc Force* y *Anti-stick*, funciones específicas para aplicaciones de electrodos revestidos.

- Para redes monofásicas de 220V.
- **Fácil de manejar**, configurar y soldar, para soldadores experimentados como para principiantes.
- **Diseño inteligente** con panel en ángulo, manijas grandes y panel protegido.
- **Robustez garantizada**, probada y aprobada con las pruebas más rigurosas a nivel mundial.
- **Tecnología inversora** que promueve el ahorro de energía.
- **Ventilación bajo demanda**, brindando enfriamiento cuando sea necesario, reduciendo el consumo de energía y la cantidad de polvo que ingresa al equipo.
- **3 años de garantía.**

Visite [esab.com](http://esab.com) para más información.

## Aplicación

- Fabricación general
- Construcciones metálicas
- Reparación y mantenimiento
- Herrería
- Implementos agrícolas

## RUSTLER





# Rustler EM 215i

| Especificaciones                         |  |
|--|--|
| Modelo                                   | <b>Rustler EM 215i</b>                                       |
| Tension de red                           | 220VAC $\pm$ 10%, 1 $\emptyset$                              |
| Frecuencia                               | 50Hz / 60Hz  |
| Rango de corriente MIG/MAG               | 30-200A  |
| Carga admisible en MIG/MAG               | 200A @ 20% / 24V<br>116A @ 60% / 19,8V<br>90A @ 100% / 18,5V |
| Tensión de circuito abierto en MIG/MAG   | 59V  |
| Rango de corriente en electrodo          | 20-200A  |
| Carga admisible en electrodo             | 200A @ 20% / 28V<br>116A @ 60% / 24,7V<br>90A @ 100% / 23,6V |
| Tensión de circuito abierto en electrodo | 59V<br><15V (VRD ON)   |
| Disyuntor recomendado                    | 11 A   |
| Transformador recomendado                | 32 kVA   |
| Eficiencia corriente máx.                | 83%  |
| Potencia aparente                        | 10,6 kVA   |
| Factor de potencia                       | 0,64   |
| Peso                                     | 40 kg  |
| Generador recomendado                    | 10 kW  |
| Clase de protección                      | IP21S  |
| Dimensiones (An x L x Al)                | 434 x 921 x 576 mm   |
| Normas técnicas                          | IEC 60974-1  |
| Temperatura de funcionamiento            | -10 a +40 °C   |
| Clase de aislamiento                     | F  |
| Clase de aplicación                      | S  |

## Información para pedidos

| Descripción     | Número de parte | Código SAP |
|-----------------|-----------------|------------|
| Rustler EM 215i | F1000340        | 0620482    |

Cada equipo incluye: fuente de alimentación, grapa a tierra, manguera de gas, rodillos de tracción y manual de usuario.

## Accesorios y complementos opcionales\*

| Descripción  | Número de parte | Código SAP |
|--|-----------------|------------|
| Antorcha TBI EXPERT 360 de 4m conex. EURO                | 114P321040      | 615906     |
| Grapa a tierra Tweco 300A (FGC-300)                      | 9205-1330       | 612191     |
| Portaelectrodo Tweco 300A (A-732)                        | 9110-1103       | 612194     |
| Flujómetro de Argón Victor HRF 2435P-580 c/manguera 10ft | 0781-3657       | 620925     |
| Flujómetro de CO2 Victor HRF 2480P-320 c/manguera 10ft   | 0781-3660       | 620917     |

\*Importante: Estos accesorios y complementos son recomendaciones del fabricante que pueden no estar incluidos en su cotización, consulte con su asesor

# Rustler EM 300i

Inversora MIG/MAG, Tubulares y Electroodos.



Rustler EM 300i



Con un diseño único, moderno y pensado en cada detalle, la nueva Rustler EM 300i fue diseñada por los mejores ingenieros alrededor del mundo. Está equipada con la última tecnología inverter, ofreciendo un bajo consumo de energía y una excelente calidad de soldadura.

Alimentación 220V monofásico o 220/380V trifásico. Optimizadas para soldar los más diversos metales, con programas específicos para electrodos, alambres sólidos y tubulares, de acero al carbono, aceros inoxidable, aluminio e inclusive MIG *brazing*.

Para los soldadores más exigentes, existen configuraciones adicionales como: soldadura 2T o 4T, inductancia, arranque lento (creep start), retroceso de hilo (burn-back), relleno de cráter, control pre / post de flujo de gas, lo que proporciona un ajuste de arco optimizado en la aplicación MIG/MAG, además de tener Hotstart, Arcforce y Antistick, funciones específicas para aplicaciones de electrodos revestidos.

## Aplicación

- Fabricación general
- Construcciones metálicas
- Reparación y mantenimiento
- Herrería
- Implementos agrícolas

- **Fácil de manejar**, configurar y soldar, para soldadores experimentados como para principiantes.
- **Diseño inteligente** con panel en ángulo, manijas grandes y panel protegido.
- **Robustez garantizada**, probada y aprobada con las pruebas más rigurosas a nivel mundial.
- **Tecnología inversora** que promueve el ahorro de energía.
- **Ventilación bajo demanda**, brindando enfriamiento cuando sea necesario, reduciendo el consumo de energía y la cantidad de polvo que ingresa al equipo.
- **2 años de garantía**.

Visite [esab.com](http://esab.com) para más información.

## RUSTLER



# Rustler EM 300i

| Especificaciones                         |   |
|--|---|
| Tensión de red                           | 380VAC ±10%, 3Ø / 220VAC ±10%, 3Ø / 220VAC ±10%, 1Ø             |
| Frecuencia                               | 50Hz / 60Hz   |
| Rango de corriente MIG/MAG               | 30-250A   |
| Carga admisible en MIG/MAG               | 250A @ 40% / 26,5V<br>204A @ 60% / 24,2V<br>158A @ 100% / 21,9V |
| Tensión de circuito abierto en MIG/MAG   | 68V (380VAC)<br>78V (220VAC)                                    |
| Rango de corriente en electrodo          | 20-200A   |
| Carga admisible en electrodo             | 200A @ 40% / 28V<br>163A @ 60% / 26,5V<br>126A @ 100% / 25V     |
| Tensión de circuito abierto en electrodo | 68V (380VAC)<br>78V (220VAC)<br><15V (VRD ON)                   |
| Eficiencia corriente máx.                | 89%   |
| Potencia aparente                        | 8,5 kVA   |
| Factor de potencia                       | 0,82  |
| Peso                                     | 47 kg   |
| Generador recomendado                    | 20 kW   |
| Clase de protección                      | IP21S   |
| Dimensiones (An x L x Al)                | 946 x 450 x 716 mm  |
| Normas técnicas                          | IEC 60974-1   |
| Temperatura de funcionamiento            | -10 a +40 °C  |
| Clase de aislamiento                     | F   |
| Clase de aplicación                      | S   |

## Información para pedidos

| Descripción     | Número de parte | Código SAP |
|-----------------|-----------------|------------|
| Rustler EM 300i | 90360440005     | 620480     |

Incluye: fuente de alimentación, grapa a tierra, manguera de gas, rodillos de tracción y manual de usuario

## Accesorios y complementos opcionales\*

| Descripción  | Número de parte | Código SAP |
|--|-----------------|------------|
| Antorcha TBI EXPERT 360 de 4m conex. EURO                | 114P321040      | 615906     |
| Grapa a tierra Tweco 300A (FGC-300)                      | 9205-1330       | 612191     |
| Portaelectrodo Tweco 300A (A-732)                        | 9110-1103       | 612194     |
| Flujómetro de Argón Victor HRF 2435P-580 c/manguera 10ft | 0781-3657       | 620925     |
| Flujómetro de CO2 Victor HRF 2480P-320 c/manguera 10ft   | 0781-3660       | 620917     |

\*Importante: Estos accesorios y complementos son recomendaciones del fabricante que pueden no estar incluidos en su cotización, consulte con su asesor

# Rustler 455i

La revolución de los inversores MIG/MAG



Rustler EM 455i



Con un diseño único, moderno y pensado en cada detalle, la familia Rustler fue diseñada por los mejores ingenieros alrededor del mundo. Está equipado con la última tecnología inverter, ofreciendo un bajo consumo de energía y una excelente calidad de soldadura.

Optimizadas para soldar los más diversos metales, con programas específicos para electrodos, alambres sólidos y tubulares, de acero al carbono, aceros inoxidable, aluminio y inclusive MIG *brazing*.

Para los soldadores más exigentes, existen configuraciones adicionales como: soldadura 2T o 4T, inductancia, arranque lento (*creep start*), retroceso de alambre (*burnback*), relleno de cráter, control pre / post de flujo de gas, lo que proporciona un ajuste de arco optimizado en la aplicación MIG/MAG, además de tener *Hot Start*, *Arc Force* y *Anti-stick*, funciones específicas para aplicaciones de electrodos revestidos.

## Aplicación

- Fabricación general
- Construcciones metálicas
- Reparación y mantenimiento
- Herrería
- Implementos agrícolas

- Para redes trifásicas 220V, 380V o 440V.
- **Fácil de manejar**, configurar y soldar, para soldadores experimentados como para principiantes.
- **Diseño inteligente** con panel en ángulo, manijas grandes y panel protegido.
- **Robustez garantizada**, probada y aprobada con las pruebas más rigurosas a nivel mundial.
- **Tecnología inversora** que promueve el ahorro de energía.
- **Ventilación bajo demanda**, brindando enfriamiento cuando sea necesario, reduciendo el consumo de energía y la cantidad de polvo que ingresa al equipo.
- **3 años de garantía.**

Visite [esab.com](http://esab.com) para más información.

## RUSTLER



# Rustler EM 455i

| Especificaciones                         |  |
|--|--|
| Tension de red                           | 440VAC ±10%, 3Ø<br>380VAC ±10%, 3Ø<br>220VAC ±10%, 3Ø  |
| Frecuencia                               | 50Hz / 60Hz  |
| Rango de corriente MIG/MAG               | 30-300A (220V)<br>30-420A(440V/380V)   |
| Carga admisible en MIG/MAG               | <b>440VAC / 380VAC:</b><br>420A @ 40% / 35V<br>343A @ 60% / 31,2V<br>266A @ 100% / 27,3V<br><b>220VAC</b><br>300A @ 40% / 29V<br>245A @ 60% / 24,3V<br>190A @ 100% / 23,5V |
| Tensión de circuito abierto en MIG/MAG   | 82V (440VAC)<br>72V (380VAC)<br>67V (220VAC)   |
| Rango de corriente en electrodo          | 20-300A (220VAC) / 20-350A(440V/380VAC)  |
| Carga admisible en electrodo             | <b>440VAC / 380VAC:</b><br>350A @ 40% / 34V<br>286A @ 60% / 31,4V<br>222A @ 100% / 28,9V<br><b>220VAC</b><br>300A @ 40% / 32V<br>245A @ 60% / 29,8V<br>190A @ 100% / 27,6V |
| Tensión de circuito abierto en electrodo | 78V (440VAC) 68V (380VAC) / 67V (220VAC) / <15V (VRD ON)   |
| Disyuntor recomendado                    | 20A (440V 3Ø) / 25A (380V 3Ø) / 25A (220V 3Ø)  |
| Transformador recomendado                | 20 kVA   |
| Eficiencia corriente máx.                | 91%  |
| Potencia aparente                        | 18,3 kVA   |
| Factor de potencia                       | 0,83   |
| Peso                                     | 70 kg  |
| Generador recomendado                    | 25 kW  |
| Clase de protección                      | IP21S  |
| Dimensiones (An x L x Al)                | 460 × 951 × 806 mm   |
| Normas técnicas                          | IEC 60974-1  |
| Temperatura de funcionamiento            | -10 a +40 °C   |
| Clase de aislamiento                     | F  |
| Clase de aplicación                      | S  |

# Rustler EM 455i

## Información para pedidos

| Descripción     | Número de parte | Código SAP |
|-----------------|-----------------|------------|
| Rustler EM 455i | F1000399        | 0620481    |

Incluye: fuente de alimentación, grapa a tierra, manguera de gas, rodillos de tracción y manual de usuario

## Accesorios y complementos opcionales\*

| Descripción  | Número de parte | Código SAP |
|--|-----------------|------------|
| <b>Antorcha</b>  |                 |            |
| TBi EXPERT 240 de 4m conex. EURO                       | 112P321040      | 0615905    |
| TBi EXPERT 360 de 4m conex. EURO                       | 114P321040      | 0615906    |
| <b>Pinza de masa</b>                                   |                 |            |
| Tweco 200A (FGC-200)                                   | 9205-1320       | 0612190    |
| Tweco 300A (FGC-300)                                   | 9205-1330       | 0612191    |
| Tweco 400A (FGC-400)                                   | 9205-1350       | 0612192    |
| <b>Portaelectrodos</b>                                 |                 |            |
| Tweco 200A (A-532)                                     | 9110-1101       | 0612193    |
| Tweco 300A (A-732)                                     | 9110-1103       | 0612194    |
| Tweco 500A (A-38HD)                                    | 9110-1106       | 0612195    |
| <b>Flujómetros</b>                                     |                 |            |
| Argón HandyGas MD G30                                  | 0620163         | 0620173    |
| Argón Victor HRF 2435P-580 c/manguera 10ft             | 0781-3657       | 0620925    |
| Flujómetro de CO2 Victor HRF 2480P-320 c/manguera 10ft | 0781-3660       | 0620917    |
| <b>Caretas de soldar</b>                               |                 |            |
| SWARM A20  | 0700102010      | 0620047    |
| SAVAGE A40 Negra                                       | 0700000490      | 0617798    |
| SAVAGE A40 Amarilla                                    | 0700000491      | 0617799    |
| SENTINEL A60   | 0700600860      | 0602453    |
| <b>Guantes de soldadura</b>                            |                 |            |
| Guantes Curvo Mig XXL                                  | 0700500422      | 0620452    |

\*Importante: Estos accesorios y complementos son recomendaciones del fabricante que pueden no estar incluidos en su cotización, consulte con su asesor.

